

# Schlicker herstellen

**Karife**  
Keramik Kunst

Wie du deinen

**Keramik-Kleber**

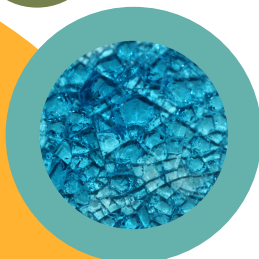
**einfach selber herstellst**

**ES IST GANZ EINFACH UND DAUERT WENIGE MINUTEN**

Was ist Schlicker? Als Schlicker bezeichnet man eine weiche, zähflüssige Tonmasse, welche als Kleber beim Töpfern verwendet wird.

Schlicker ist also beim Töpfern essentiell, wenn wir verschiedene Tonstücke miteinander verbinden möchten.

Ohne Schlicker könnten die zusammengefügteten Töpfer-Stücke beim Trocknen oder Brennen wieder auseinander gehen.



## achte auf die Ton Sorte

Verwende für jede Tonsorte, mit der du arbeitest stets den passenden Schlicker aus der selben Tonmasse. Nur so entsteht eine optimale Verbindung der Klebestellen. Andere Tonsorten können sich im Brennvorgang anders ausdehnen oder verschieden verhalten. Das kann zu Rissen oder Problemen bei der Klebestelle führen.

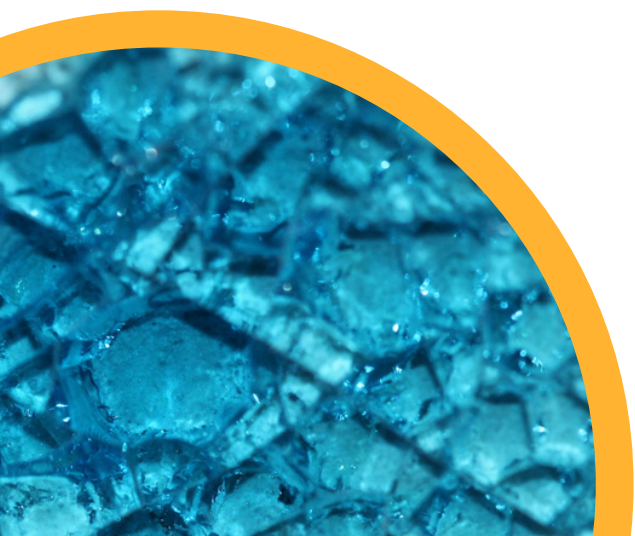
## Ton-Reste sind Top!

Hast du von deiner Tonsorte irgendwelche Abfall-Stücke, die schon ganz durch getrocknet sind? Super – dann geht's direkt los!

Wenn nicht, dann mache kleine und dünne Stückchen aus deinem Ton und lass sie trocknen. Das geht meistens in wenigen Stunden.

## Anmerkung:

Es funktioniert auch mit feuchtem Ton, aber die getrockneten Stücke lösen sich besser auf.



# Schlicker selber herstellen

## #1 Ton Brösel

Nimm eine Hand voll Tonreste – am besten welche, die komplett getrocknet sind.

Zerkleinere sie, so dass du etwa 1cm kleine Brösel hast. Kleinere Stücke sind auch gut, selbst der Staub kann verwendet werden.

Je kleiner die Stücke sind, umso besser und schneller lösen sie sich auf.



## #2 Aufweichen

Lege sie alle in deine Schüssel und fülle Wasser darüber, bis sie alle unter Wasser sind.

Nach wenigen Minuten haben sich die Stücke aufgelöst und in eine cremige Masse verwandelt.





## #3 mischen

Rühre die Masse gut durch, gib eventuell noch etwas Wasser dazu, bis die Konsistenz ähnlich wie Brei oder Joghurt ist. Der Schlicker ist nun gebrauchsfertig.

## Lagerung

Hast du eine Schüssel oder einen kleinen Eimer mit Deckel, kannst du den Schlicker vor dem Trocknen schützen und lange benutzen.

## los geht's

Auf die Matsche – fertig – los!  
Viel Spaß beim Töpfern!



Anleitungen und Inspirationen zum Töpfern und Glasieren findest du auf meiner Internetseite [www.karife.com](http://www.karife.com)

